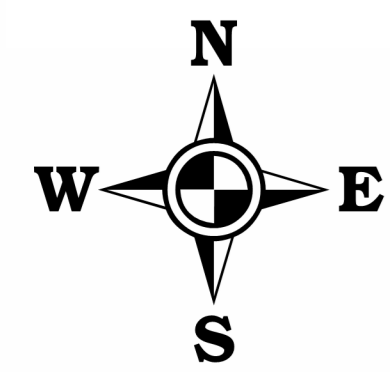


Схема территориального планирования Тонкинского муниципального района

Карты территориального планирования

Карта 9 - Карта размещения объектов капитального строительства



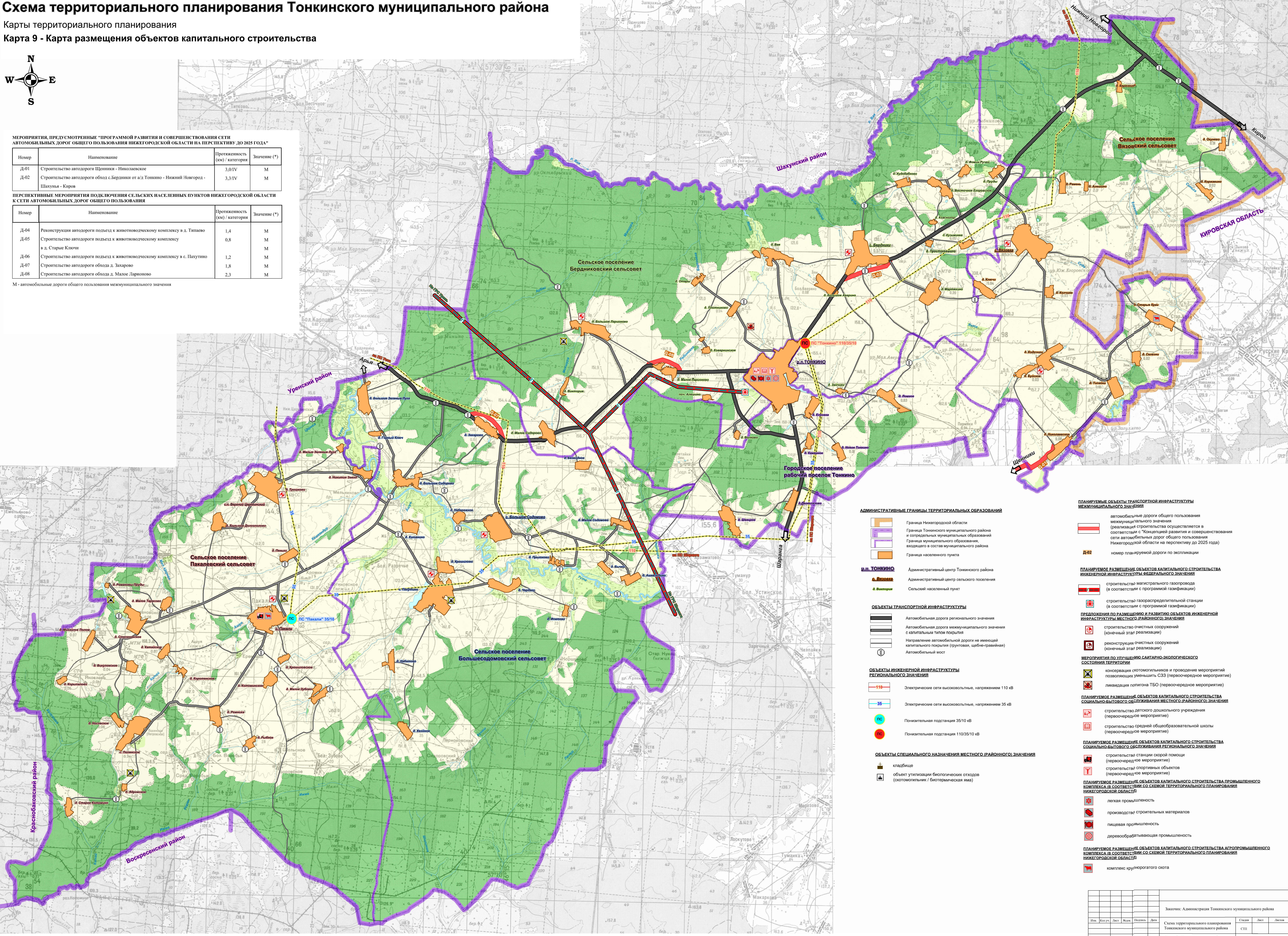
МЕРОПРИЯТИЯ, ПРЕДУСМОТРЕННЫЕ ПРОГРАММОЙ РАЗВИТИЯ И СОВЕРШЕНСТВОВАНИЯ СЕТИ АВТОМОБИЛЬНЫХ ДОРОГ ОБЩЕГО ПОЛЬЗОВАНИЯ НИЖЕГОРОДСКОЙ ОБЛАСТИ НА ПЕРСПЕКТИВУ ДО 2025 ГОДА*

Номер	Наименование	Протяженность (км) / категория	Значение (*)
Д-01	Строительство автодороги Щенники - Николаевское	3,0/IV	М
Д-02	Строительство автодороги обход с.Берники от а/д Тонкино - Нижний Новгород - Шахунья - Киров	3,3/IV	М

ПЕРСПЕКТИВНЫЕ МЕРОПРИЯТИЯ ПОДКОМПЛЕКТОВАНИЯ СЕЛЬСКИХ НАСЕЛЕННЫХ ПУНКТОВ НИЖЕГОРОДСКОЙ ОБЛАСТИ К СЕТИ АВТОМОБИЛЬНЫХ ДОРОГ ОБЩЕГО ПОЛЬЗОВАНИЯ

Номер	Наименование	Протяженность (км) / категория	Значение (*)
Д-04	Реконструкция автодороги подъезд к животноводческому комплексу в д. Типово	1,4	М
Д-05	Строительство автодороги подъезд к животноводческому комплексу в д. Старые Ключи	0,8	М
Д-06	Строительство автодороги подъезд к животноводческому комплексу в с. Пахунто	1,2	М
Д-07	Строительство автодороги обхода д. Захарово	1,8	М
Д-08	Строительство автодороги обхода д. Малое Лариново	2,3	М

М - автомобильные дороги общего пользования межмуниципального значения



АДМИНИСТРАТИВНЫЕ ГРАНИЦЫ ТЕРРИТОРИАЛЬНЫХ ОБРАЗОВАНИЙ

- Граница Нижегородской области
- Граница Тонкинского муниципального района и сопредельных муниципальных образований
- Граница муниципального образования, входящего в состав муниципального района
- Граница населенного пункта

п.п. ТОНКИНО

- Административный центр Тонкинского района
- Административный центр сельского поселения
- Сельский населенный пункт

ОБЪЕКТЫ ТРАНСПОРТНОЙ ИНФРАСТРУКТУРЫ

- Автомобильная дорога регионального значения
- Автомобильная дорога межмуниципального значения с капитальным типом покрытия
- Направление автомобильной дороги не имеющей капитального покрытия (грунтовая, щебеночно-гравийная)
- Автомобильный мост

ОБЪЕКТЫ ИНЖЕНЕРНОЙ ИНФРАСТРУКТУРЫ РЕГИОНАЛЬНОГО ЗНАЧЕНИЯ

- Электрические сети высоковольтные, напряжением 110 кВ
- Электрические сети высоковольтные, напряжением 35 кВ
- Подстанция 35/10 кВ
- Подстанция 110/35/10 кВ

ОБЪЕКТЫ СПЕЦИАЛЬНОГО НАЗНАЧЕНИЯ МЕСТНОГО (РАЙОННОГО) ЗНАЧЕНИЯ

- кладбище
- объект утилизации биологических отходов (скотомогильник / биотермическая яма)

ПЛАНИРУЕМЫЕ ОБЪЕКТЫ ТРАНСПОРТНОЙ ИНФРАСТРУКТУРЫ МЕЖМУНИЦИПАЛЬНОГО ЗНАЧЕНИЯ

- автомобильные дороги общего пользования межмуниципального значения (реализация строительства осуществляется в соответствии с "Концепцией развития и совершенствования сети автомобильных дорог общего пользования Нижегородской области на перспективу до 2025 года)
- номер планируемой дороги по эксплуатации

ПЛАНИРУЕМОЕ РАЗМЕЩЕНИЕ ОБЪЕКТОВ КАПИТАЛЬНОГО СТРОИТЕЛЬСТВА ИНЖЕНЕРНОЙ ИНФРАСТРУКТУРЫ ФЕДЕРАЛЬНОГО ЗНАЧЕНИЯ

- строительство магистрального газопровода (в соответствии с программой газификации)
- строительство газораспределительной станции (в соответствии с программой газификации)

ПРЕДЛОЖЕНИЯ ПО РАЗМЕЩЕНИЮ И РАЗВИТИЮ ОБЪЕКТОВ ИНЖЕНЕРНОЙ ИНФРАСТРУКТУРЫ МЕСТНОГО (РАЙОННОГО) ЗНАЧЕНИЯ

- строительство очистных сооружений (конечный этап реализации)
- реконструкция очистных сооружений (конечный этап реализации)

МЕРОПРИЯТИЯ ПО УЛУЧШЕНИЮ САМООХРАНЫ И ЭКОЛОГИЧЕСКОГО СОСТОЯНИЯ ТЕРРИТОРИИ

- консервация скотомогильников и проведение мероприятий по ликвидации СЗЗ (первоочередное мероприятие)
- ликвидация полигона ТБО (первоочередное мероприятие)

ПЛАНИРУЕМОЕ РАЗМЕЩЕНИЕ ОБЪЕКТОВ КАПИТАЛЬНОГО СТРОИТЕЛЬСТВА СОЦИАЛЬНО-БЫТОВОГО ОБСЛУЖИВАНИЯ МЕСТНОГО (РАЙОННОГО) ЗНАЧЕНИЯ

- строительство детского дошкольного учреждения (первоочередное мероприятие)
- строительство средней общеобразовательной школы (первоочередное мероприятие)

ПЛАНИРУЕМОЕ РАЗМЕЩЕНИЕ ОБЪЕКТОВ КАПИТАЛЬНОГО СТРОИТЕЛЬСТВА СОЦИАЛЬНО-БЫТОВОГО ОБСЛУЖИВАНИЯ РЕГИОНАЛЬНОГО ЗНАЧЕНИЯ

- строительство станции скорой помощи (первоочередное мероприятие)
- строительство спортивных объектов (первоочередное мероприятие)

ПЛАНИРУЕМОЕ РАЗМЕЩЕНИЕ ОБЪЕКТОВ КАПИТАЛЬНОГО СТРОИТЕЛЬСТВА ПРОМЫШЛЕННОГО КОМПЛЕКСА (В СООТВЕТСТВИИ СО СХЕМОЙ ТЕРРИТОРИАЛЬНОГО ПЛАНИРОВАНИЯ НИЖЕГОРОДСКОЙ ОБЛАСТИ)

- легкая промышленность
- производство строительных материалов
- пищевая промышленность
- деревообрабатывающая промышленность

ПЛАНИРУЕМОЕ РАЗМЕЩЕНИЕ ОБЪЕКТОВ КАПИТАЛЬНОГО СТРОИТЕЛЬСТВА АГРОПРОМЫШЛЕННОГО КОМПЛЕКСА (В СООТВЕТСТВИИ СО СХЕМОЙ ТЕРРИТОРИАЛЬНОГО ПЛАНИРОВАНИЯ НИЖЕГОРОДСКОЙ ОБЛАСТИ)

- комплекс крупнорогатого скота

Заказчик: Администрация Тонкинского муниципального района	
Исполнитель: ООО СтройПроект	Скала: 1:50000
Составитель: [Имя]	Проверил: [Имя]
Дата: [Дата]	Масштаб: М 1:50000