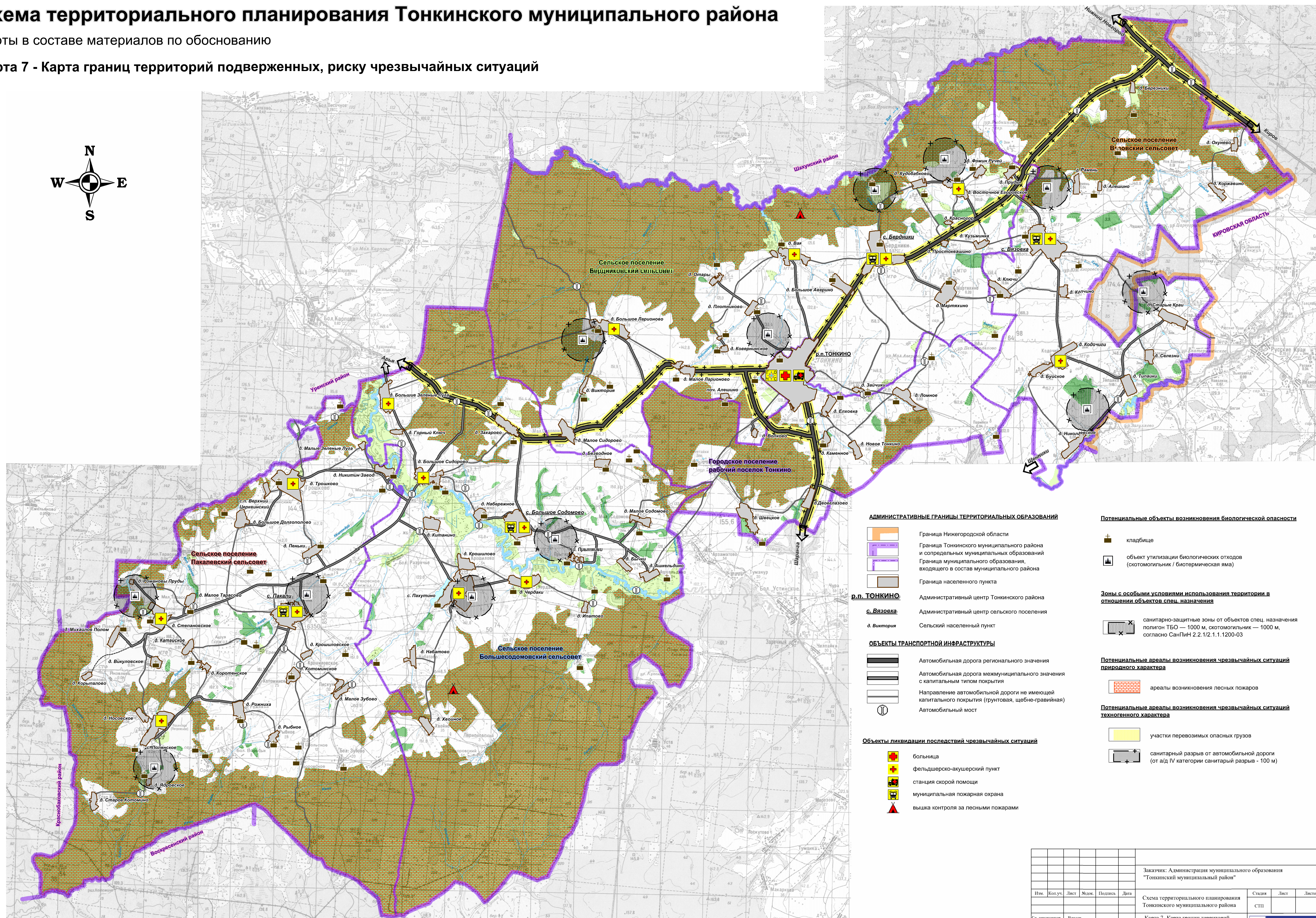
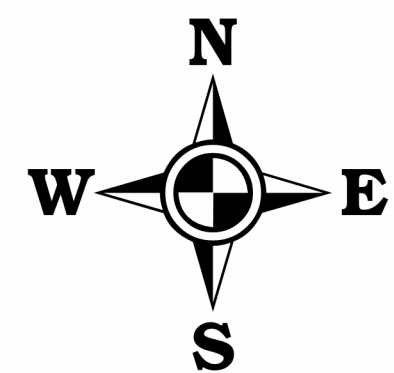


# Схема территориального планирования Тонкинского муниципального района

Карты в составе материалов по обоснованию

Карта 7 - Карта границ территорий подверженных, риску чрезвычайных ситуаций



- АДМИНИСТРАТИВНЫЕ ГРАНИЦЫ ТЕРРИТОРИАЛЬНЫХ ОБРАЗОВАНИЙ**
- Граница Нижегородской области
  - Граница Тонкинского муниципального района и сопредельных муниципальных образований
  - Граница муниципального образования, входящего в состав муниципального района
  - Граница населенного пункта
- д.п. ТОНКИНО** - Административный центр Тонкинского района
- с. Вязовка** - Административный центр сельского поселения
- д. Виктория** - Сельский населенный пункт
- ОБЪЕКТЫ ТРАНСПОРТНОЙ ИНФРАСТРУКТУРЫ**
- Автомобильная дорога регионального значения
  - Автомобильная дорога межмуниципального значения с капитальным типом покрытия
  - Направление автомобильной дороги не имеющей капитального покрытия (грунтовая, щебне-гравийная)
  - Автомобильный мост
- Объекты ликвидации последствий чрезвычайных ситуаций**
- больница
  - фельдшерско-акушерский пункт
  - станция скорой помощи
  - муниципальная пожарная охрана
  - вышка контроля за лесными пожарами
- Потенциальные объекты возникновения биологической опасности**
- кладбище
  - объект утилизации биологических отходов (скотомогильник / биотермическая яма)
- Зоны с особыми условиями использования территории в отношении объектов спец. назначения**
- санитарно-защитные зоны от объектов спец. назначения полигон ТБО — 1000 м, скотомогильник — 1000 м, согласно СанПиН 2.2.1/2.1.1.1200-03
- Потенциальные ареалы возникновения чрезвычайных ситуаций природного характера**
- ареалы возникновения лесных пожаров
- Потенциальные ареалы возникновения чрезвычайных ситуаций техногенного характера**
- участки перевозимых опасных грузов
  - санитарный разрыв от автомобильной дороги (от а/д IV категории санитарный разрыв - 100 м)

				Заказчик: Администрация муниципального образования "Тонкинский муниципальный район"		
Им.	Кол.уч.	Лист	Масш.	Подпись	Дата	Схема территориального планирования Тонкинского муниципального района
						Стр. 1
Сл. архитектор	Власов					Инженер
Инженер	Смирнова					Карта 7 - Карта границ территорий, подверженных риску возникновения чрезвычайных ситуаций М 1:75000
Нормоконтроль	Ветков					ООО СтройПроект