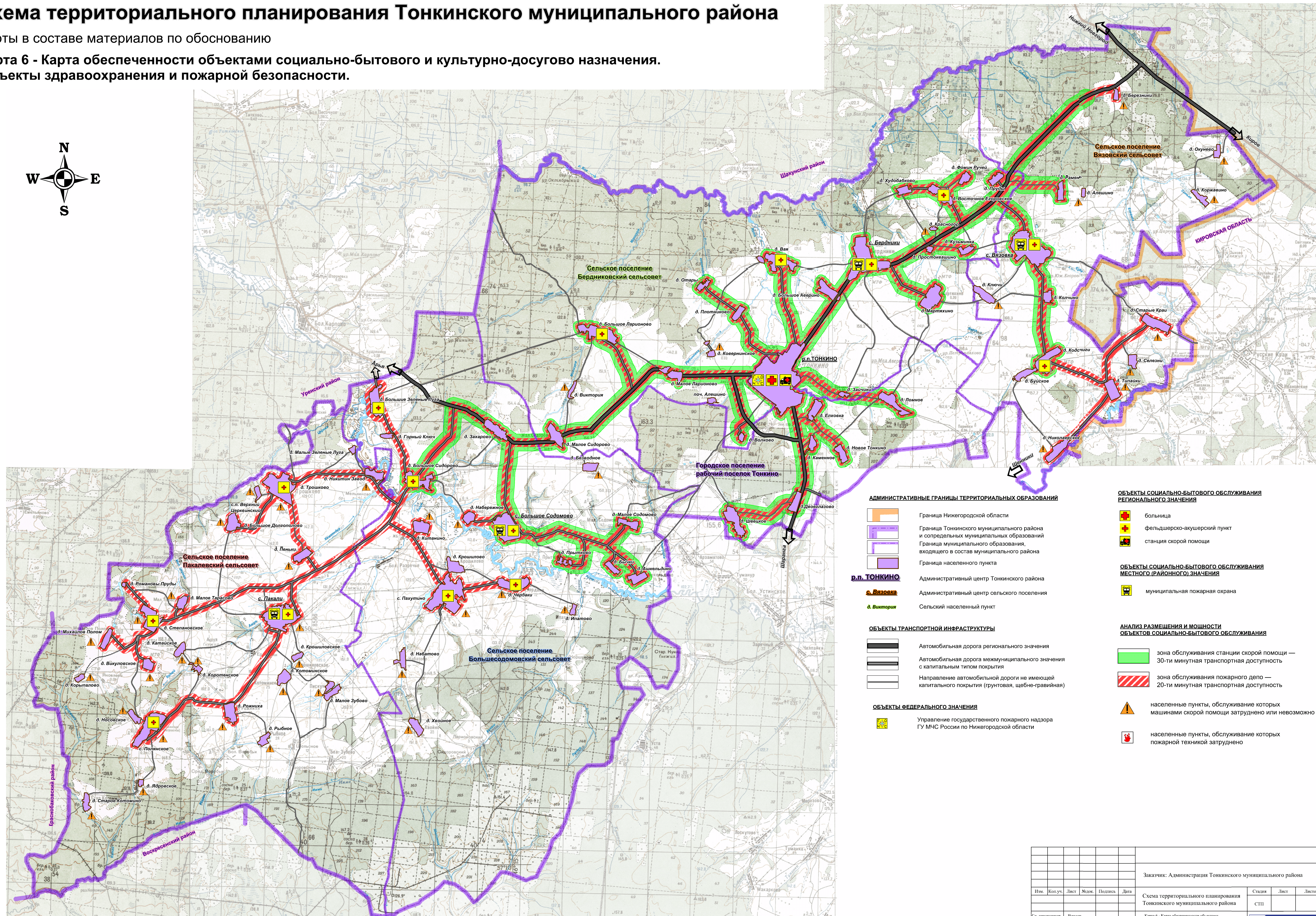
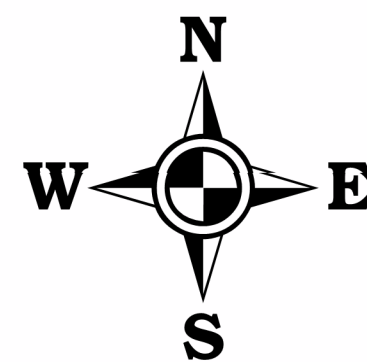


# Схема территориального планирования Тонкинского муниципального района

Карты в составе материалов по обоснованию

Карта 6 - Карта обеспеченности объектами социально-бытового и культурно-досугово назначения.  
Объекты здравоохранения и пожарной безопасности.



- АДМИНИСТРАТИВНЫЕ ГРАНИЦЫ ТЕРРИТОРИАЛЬНЫХ ОБРАЗОВАНИЙ**
- Граница Нижегородской области
  - Граница Тонкинского муниципального района и сопредельных муниципальных образований
  - Граница муниципального образования, входящего в состав муниципального района
  - Граница населенного пункта
- р.п. ТОНКИНО**
- Административный центр Тонкинского района
- с. Вязовка**
- Административный центр сельского поселения
- д. Виктория**
- Сельский населенный пункт
- ОБЪЕКТЫ ТРАНСПОРТНОЙ ИНФРАСТРУКТУРЫ**
- Автомобильная дорога регионального значения
  - Автомобильная дорога межмуниципального значения с капитальным типом покрытия
  - Направление автомобильной дороги не имеющей капитального покрытия (грунтовая, щебне-гравийная)
- ОБЪЕКТЫ СОЦИАЛЬНО-БЫТОВОГО ОБСЛУЖИВАНИЯ РЕГИОНАЛЬНОГО ЗНАЧЕНИЯ**
- больница
  - фельдшерско-акушерский пункт
  - станция скорой помощи
- ОБЪЕКТЫ СОЦИАЛЬНО-БЫТОВОГО ОБСЛУЖИВАНИЯ МЕСТНОГО (РАЙОННОГО) ЗНАЧЕНИЯ**
- муниципальная пожарная охрана
- АНАЛИЗ РАЗМЕЩЕНИЯ И МОЩНОСТИ ОБЪЕКТОВ СОЦИАЛЬНО-БЫТОВОГО ОБСЛУЖИВАНИЯ**
- зона обслуживания станции скорой помощи — 30-ти минутная транспортная доступность
  - зона обслуживания пожарного депо — 20-ти минутная транспортная доступность
  - населенные пункты, обслуживание которых машинами скорой помощи затруднено или невозможно
  - населенные пункты, обслуживание которых пожарной техникой затруднено
- ОБЪЕКТЫ ФЕДЕРАЛЬНОГО ЗНАЧЕНИЯ**
- Управление государственного пожарного надзора ГУ МЧС России по Нижегородской области

				Заказчик: Администрация Тонкинского муниципального района		
Имя	Кол. уч.	Лист	Масш.	Подпись	Дата	Схема территориального планирования Тонкинского муниципального района
Сл. архитектор		Власов				Страница
Инженер		Смирнова				Лист
Нормоконтроль		Волгов				Листов
						ООО СтройПроект

Карта 6 - Карта обеспеченности объектами социально-бытового и культурно-досугово назначения. Объекты здравоохранения и пожарной безопасности. М 1:75000