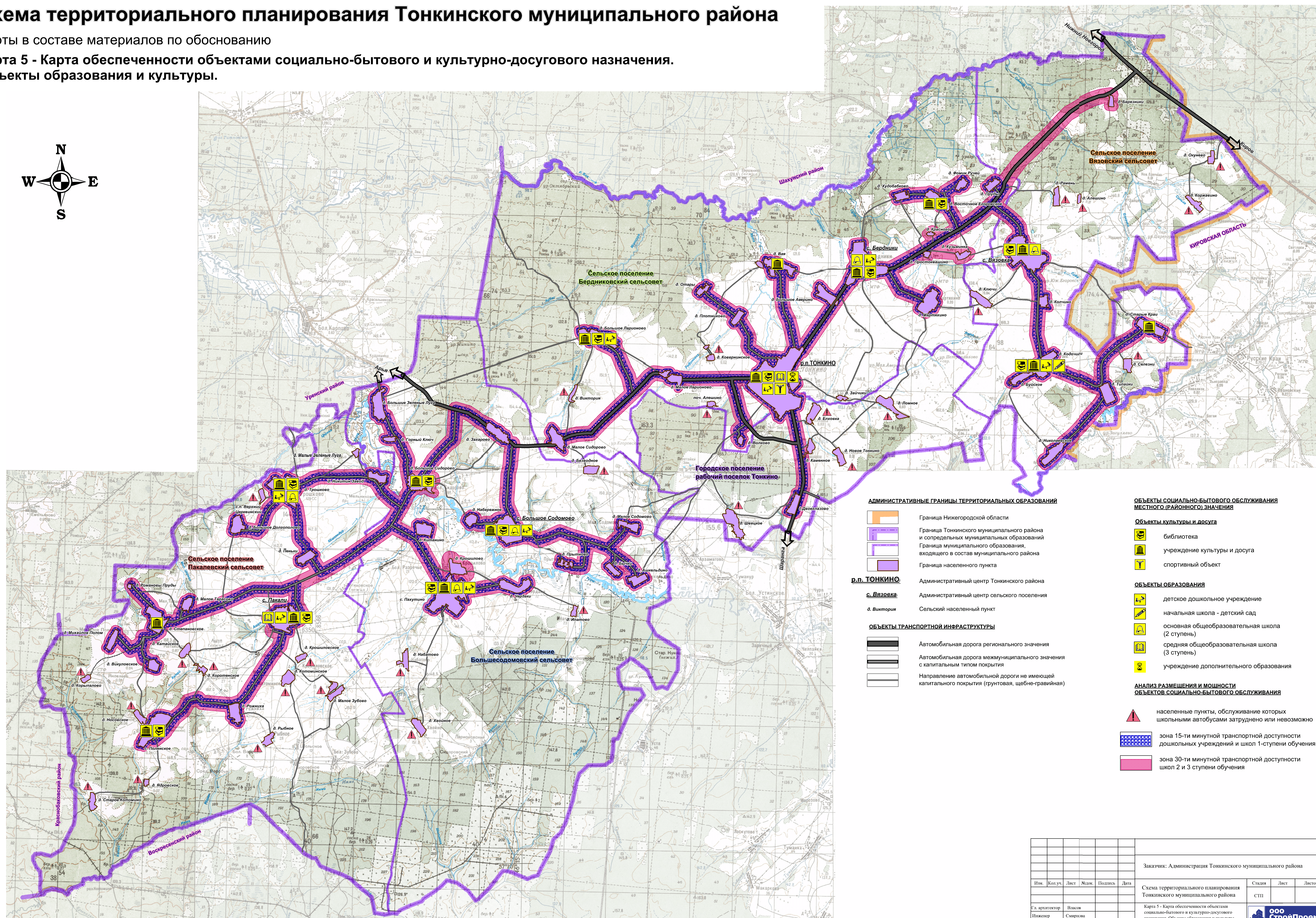
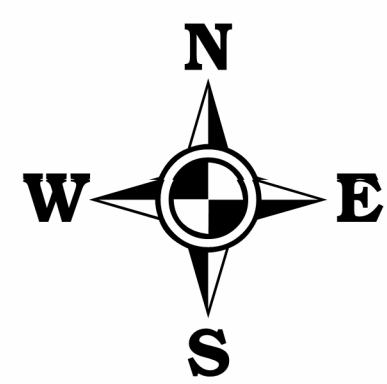


Схема территориального планирования Тонкинского муниципального района

Карты в составе материалов по обоснованию

Карта 5 - Карта обеспеченности объектами социально-бытового и культурно-досугового назначения.
Объекты образования и культуры.



- АДМИНИСТРАТИВНЫЕ ГРАНИЦЫ ТЕРРИТОРИАЛЬНЫХ ОБРАЗОВАНИЙ**
- Граница Нижегородской области
 - Граница Тонкинского муниципального района и сопредельных муниципальных образований
 - Граница муниципального образования, входящего в состав муниципального района
 - Граница населенного пункта
- р.п. ТОНКИНО**
Административный центр Тонкинского района
- с. Вязовка**
Административный центр сельского поселения
- д. Виктория**
Сельский населенный пункт
- ОБЪЕКТЫ ТРАНСПОРТНОЙ ИНФРАСТРУКТУРЫ**
- Автомобильная дорога регионального значения
 - Автомобильная дорога межмуниципального значения с капитальным типом покрытия
 - Направление автомобильной дороги не имеющей капитального покрытия (грунтовая, щебне-гравийная)
- ОБЪЕКТЫ СОЦИАЛЬНО-БЫТОВОГО ОБСЛУЖИВАНИЯ МЕСТНОГО (РАЙОННОГО) ЗНАЧЕНИЯ**
- Объекты культуры и досуга**
- библиотека
 - учреждение культуры и досуга
 - спортивный объект
- ОБЪЕКТЫ ОБРАЗОВАНИЯ**
- детское дошкольное учреждение
 - начальная школа - детский сад
 - основная общеобразовательная школа (2 степень)
 - средняя общеобразовательная школа (3 степень)
 - учреждение дополнительного образования
- АНАЛИЗ РАЗМЕЩЕНИЯ И МОЩНОСТИ ОБЪЕКТОВ СОЦИАЛЬНО-БЫТОВОГО ОБСЛУЖИВАНИЯ**
- населенные пункты, обслуживание которых школьными автобусами затруднено или невозможно
 - зона 15-ти минутной транспортной доступности дошкольных учреждений и школ 1-степени обучения
 - зона 30-ти минутной транспортной доступности школ 2 и 3 степени обучения

Заказчик: Администрация Тонкинского муниципального района					
Изм.	Колуч.	Лист	Масш.	Подпись	Дата
Схема территориального планирования Тонкинского муниципального района				Страница	Лист
				СТП	Листов
Гл. архитектор	Власов	Карта 5 - Карта обеспеченности объектами социально-бытового и культурно-досугового назначения. Объекты образования и культуры.			
Инженер	Смирнова	М 1:75000			
Нормоконтр.	Волков	ООО СтройПроект			