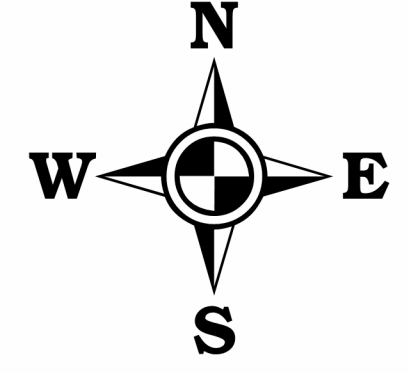


# Схема территориального планирования Тонкинского муниципального района

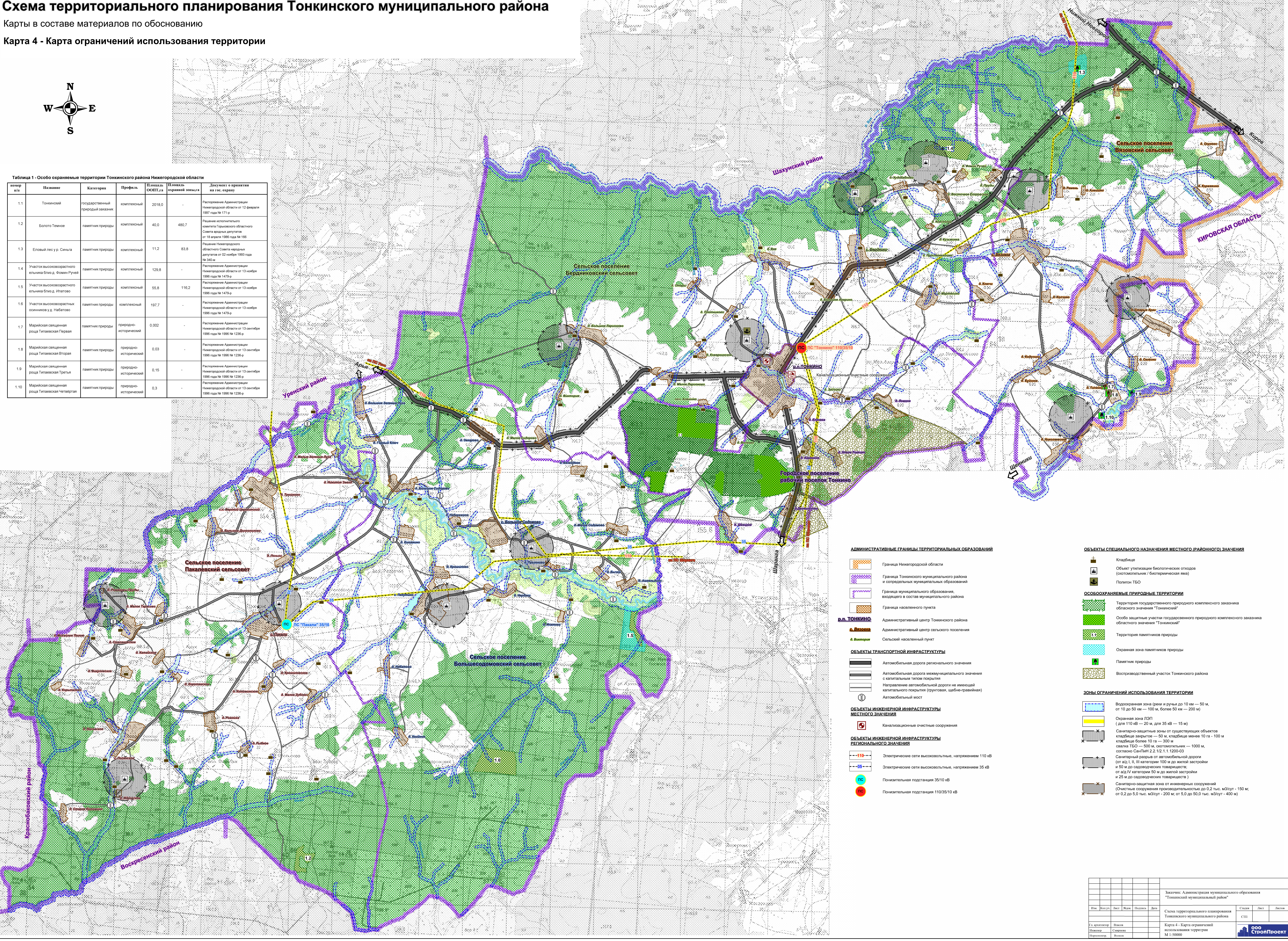
Карты в составе материалов по обоснованию

Карта 4 - Карта ограничений использования территории



**Таблица 1 - Особо охраняемые территории Тонкинского района Нижегородской области**

номер ш/п	Название	Категория	Профиль	Площадь, ООПТ, га	Площадь, охраняемой земель	Документ о принятии на гос. охрану
1.1	Тонкинский	государственный природный заказник	комплексный	2018,0	-	Распоряжение Администрации Нижегородской области от 12 февраля 1997 года № 171-р
1.2	Болото Темное	памятник природы	комплексный	40,0	490,7	Решение исполнительного комитета Горьковского областного Совета народных депутатов от 18 апреля 1986 года № 166
1.3	Еловый лес у р. Синьга	памятник природы	комплексный	11,2	63,8	Решение Нижегородского областного Совета народных депутатов от 09 ноября 1993 года № 340-м
1.4	Участок высокоствольного ельника близ д. Фомин Ручей	памятник природы	комплексный	129,8	-	Распоряжение Администрации Нижегородской области от 13 ноября 1996 года № 1479-р
1.5	Участок высокоствольного ельника близ д. Илатово	памятник природы	комплексный	55,8	116,2	Распоряжение Администрации Нижегородской области от 13 ноября 1996 года № 1479-р
1.6	Участок высокоствольных сосняков у д. Набатово	памятник природы	комплексный	197,7	-	Распоряжение Администрации Нижегородской области от 13 ноября 1996 года № 1479-р
1.7	Марийская священная роща Титавская Первая	памятник природы	природно-исторический	0,002	-	Распоряжение Администрации Нижегородской области от 13 сентября 1996 года № 1996 № 1236-р
1.8	Марийская священная роща Титавская Вторая	памятник природы	природно-исторический	0,03	-	Распоряжение Администрации Нижегородской области от 13 сентября 1996 года № 1996 № 1236-р
1.9	Марийская священная роща Титавская Третья	памятник природы	природно-исторический	0,15	-	Распоряжение Администрации Нижегородской области от 13 сентября 1996 года № 1996 № 1236-р
1.10	Марийская священная роща Титавская Четвертая	памятник природы	природно-исторический	0,3	-	Распоряжение Администрации Нижегородской области от 13 сентября 1996 года № 1996 № 1236-р



**АДМИНИСТРАТИВНЫЕ ГРАНИЦЫ ТЕРРИТОРИАЛЬНЫХ ОБРАЗОВАНИЙ**

- Граница Нижегородской области
- Граница Тонкинского муниципального района и сопредельных муниципальных образований
- Граница муниципального образования, входящего в состав муниципального района
- Граница населенного пункта

**п.п. ТОНКИНО**

- Административный центр Тонкинского района
- Административный центр сельского поселения
- Сельский населенный пункт

**ОБЪЕКТЫ ТРАНСПОРТНОЙ ИНФРАСТРУКТУРЫ**

- Автомобильная дорога регионального значения
- Автомобильная дорога межмуниципального значения с капитальным типом покрытия
- Неполностью автомобильной дороги на мелкой капитальной основе (грунтовая, щебеночно-гравийная)
- Автомобильный мост

**ОБЪЕКТЫ ИНЖЕНЕРНОЙ ИНФРАСТРУКТУРЫ МЕСТНОГО ЗНАЧЕНИЯ**

- Канализационные очистные сооружения

**ОБЪЕКТЫ ИНЖЕНЕРНОЙ ИНФРАСТРУКТУРЫ РЕГИОНАЛЬНОГО ЗНАЧЕНИЯ**

- Электрические сети высоковольтные, напряжением 110 кВ
- Электрические сети высоковольтные, напряжением 35 кВ
- Понижательная подстанция 35/10 кВ
- Понижательная подстанция 110/35/10 кВ

**ОБЪЕКТЫ СПЕЦИАЛЬНОГО НАЗНАЧЕНИЯ МЕСТНОГО (РАЙОННОГО) ЗНАЧЕНИЯ**

- Кладбище
- Объект утилизации биологических отходов (биоотстойник / биотермическая яма)
- Полигон ТБО

**ОСОБО ОХРАНЯЕМЫЕ ПРИРОДНЫЕ ТЕРРИТОРИИ**

- Территория государственного природного комплексного заказника областного значения "Тонкинский"
- Особо защитные участки государственного природного комплексного заказника областного значения "Тонкинский"
- Территория памятников природы
- Охраняемая зона памятников природы
- Памятник природы
- Воспроизводственный участок Тонкинского района

**ЗОНЫ ОГРАНИЧЕНИЯ ИСПОЛЬЗОВАНИЯ ТЕРРИТОРИИ**

- Водоохранная зона (реки и ручьи до 10 км — 50 м, от 10 до 50 км — 100 м, более 50 км — 200 м)
- Охраняемая зона ЛПЗ (для 110 кВ — 20 м, для 35 кВ — 15 м)
- Санитарно-защитные зоны от существующих объектов кладбище закрытое — 50 м, кладбище менее 10 га — 100 м, кладбище более 10 га — 200 м, свалка ТБО — 500 м, скотомогильник — 1000 м, согласно СанПиН 2.2.1/2.1.1.1200-03
- Санитарный разрыв от автомобильной дороги (от I, II, III категории 100 м до жилой застройки и 50 м до садоводческих товариществ; от IV категории 50 м до жилой застройки и 25 м до садоводческих товариществ)
- Санитарно-защитная зона от инженерных сооружений (Очистные сооружения производительностью до 0,2 тыс. м³/сут. - 150 м; от 0,2 до 5,0 тыс. м³/сут. - 200 м; от 5,0 до 50,0 тыс. м³/сут. - 400 м)

					Заказчик: Администрация муниципального образования "Тонкинский муниципальный район"		
Имя	Фамилия	Имя	Фамилия	Дата	Скала	Лист	Листов
И.И.И.	И.И.И.	И.И.И.	И.И.И.	И.И.И.	СШ		
И.И.И.	И.И.И.	И.И.И.	И.И.И.	И.И.И.	Карта 4 - Карта ограничений использования территории		
И.И.И.	И.И.И.	И.И.И.	И.И.И.	И.И.И.	М 1:50000		

