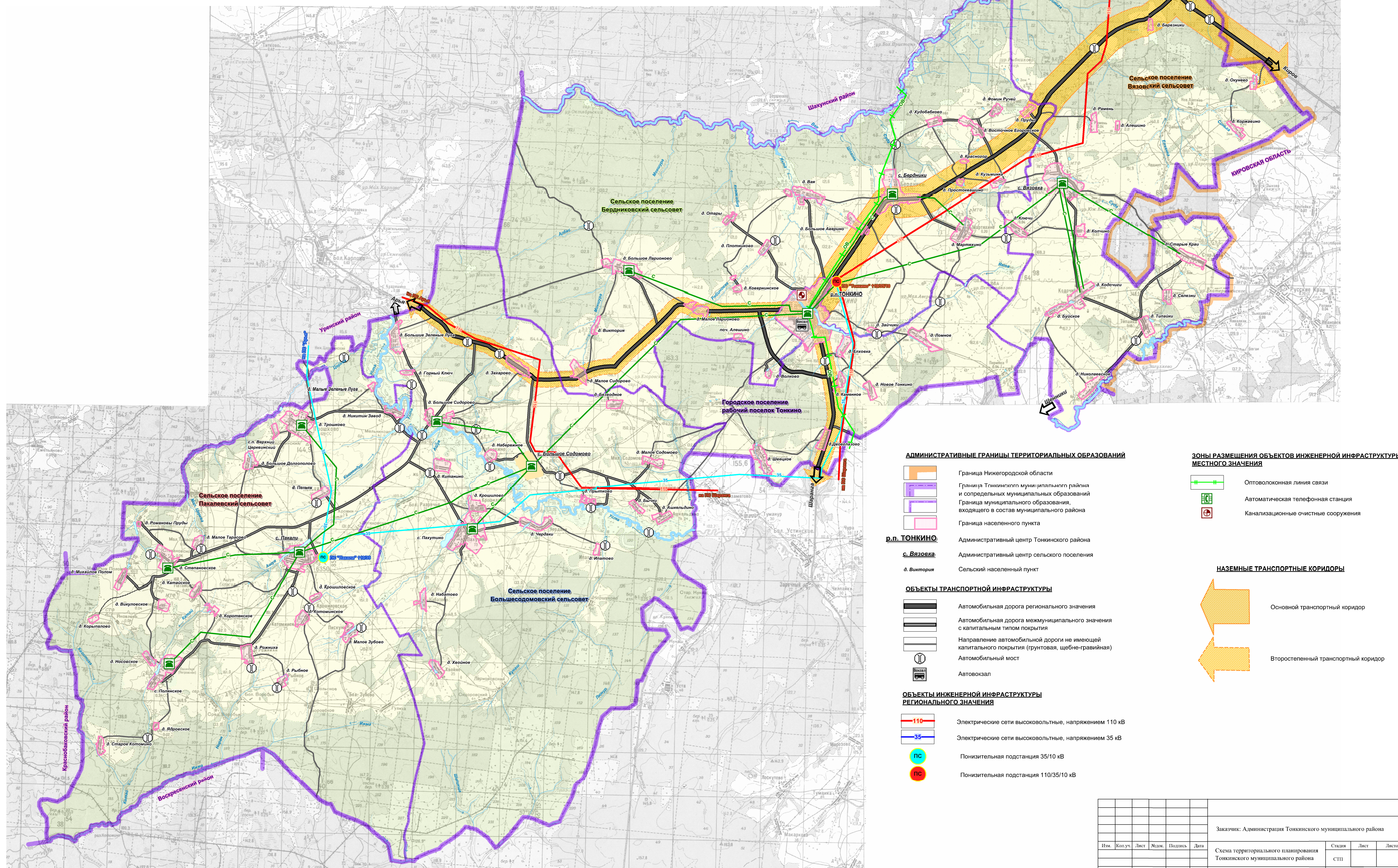


Схема территориального планирования Тонкинского муниципального района

Карты в составе материалов по обоснованию

Карта 3 - Карта размещения объектов транспортной и инженерной инфраструктуры



АДМИНИСТРАТИВНЫЕ ГРАНИЦЫ ТЕРРИТОРИАЛЬНЫХ ОБРАЗОВАНИЙ

- Граница Нижегородской области
- Граница Тонкинского муниципального района и сопредельных муниципальных образований
- Граница муниципального образования, входящего в состав муниципального района
- Граница населенного пункта

п.п. ТОНКИНО - Административный центр Тонкинского района
с. Вязовка - Административный центр сельского поселения
д. Виктория - Сельский населенный пункт

ОБЪЕКТЫ ТРАНСПОРТНОЙ ИНФРАСТРУКТУРЫ

- Автомобильная дорога регионального значения
- Автомобильная дорога межмуниципального значения с капитальным типом покрытия
- Направление автомобильной дороги не имеющей капитального покрытия (грунтовая, щебне-гравийная)
- Автомобильный мост
- Автовокзал

ОБЪЕКТЫ ИНЖЕНЕРНОЙ ИНФРАСТРУКТУРЫ РЕГИОНАЛЬНОГО ЗНАЧЕНИЯ

- Электрические сети высоковольтные, напряжением 110 кВ
- Электрические сети высоковольтные, напряжением 35 кВ
- Понижительная подстанция 35/10 кВ
- Понижительная подстанция 110/35/10 кВ

ЗОНЫ РАЗМЕЩЕНИЯ ОБЪЕКТОВ ИНЖЕНЕРНОЙ ИНФРАСТРУКТУРЫ МЕСТНОГО ЗНАЧЕНИЯ

- Оптоволоконная линия связи
- Автоматическая телефонная станция
- Канализационные очистные сооружения

НАЗЕМНЫЕ ТРАНСПОРТНЫЕ КОРИДОРЫ

- Основной транспортный коридор
- Второстепенный транспортный коридор

Заказчик: Администрация Тонкинского муниципального района								
Изм.	Кол.уч.	Лист	Масш.	Подпись	Дата	Страна	Лист	Листов
						СТП		
Гл. архитектор	Иванов					Схема территориального планирования Тонкинского муниципального района		
Инженер	Смирнова					Карта 3 - Карта размещения объектов транспортной и инженерной инфраструктуры		
Нормоконтроль	Волов					ООО СтройПроект		