

Схема территориального планирования Тонкинского муниципального района

Карты в составе материалов по обоснованию
 Карта 2 - Карта современного использования территории

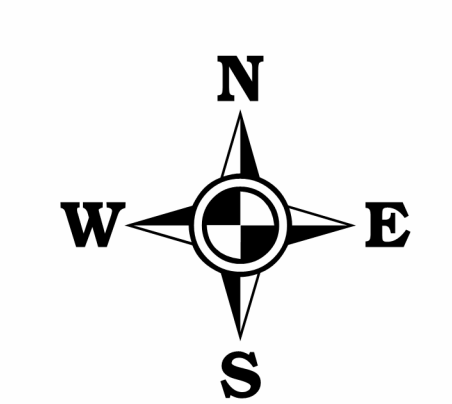
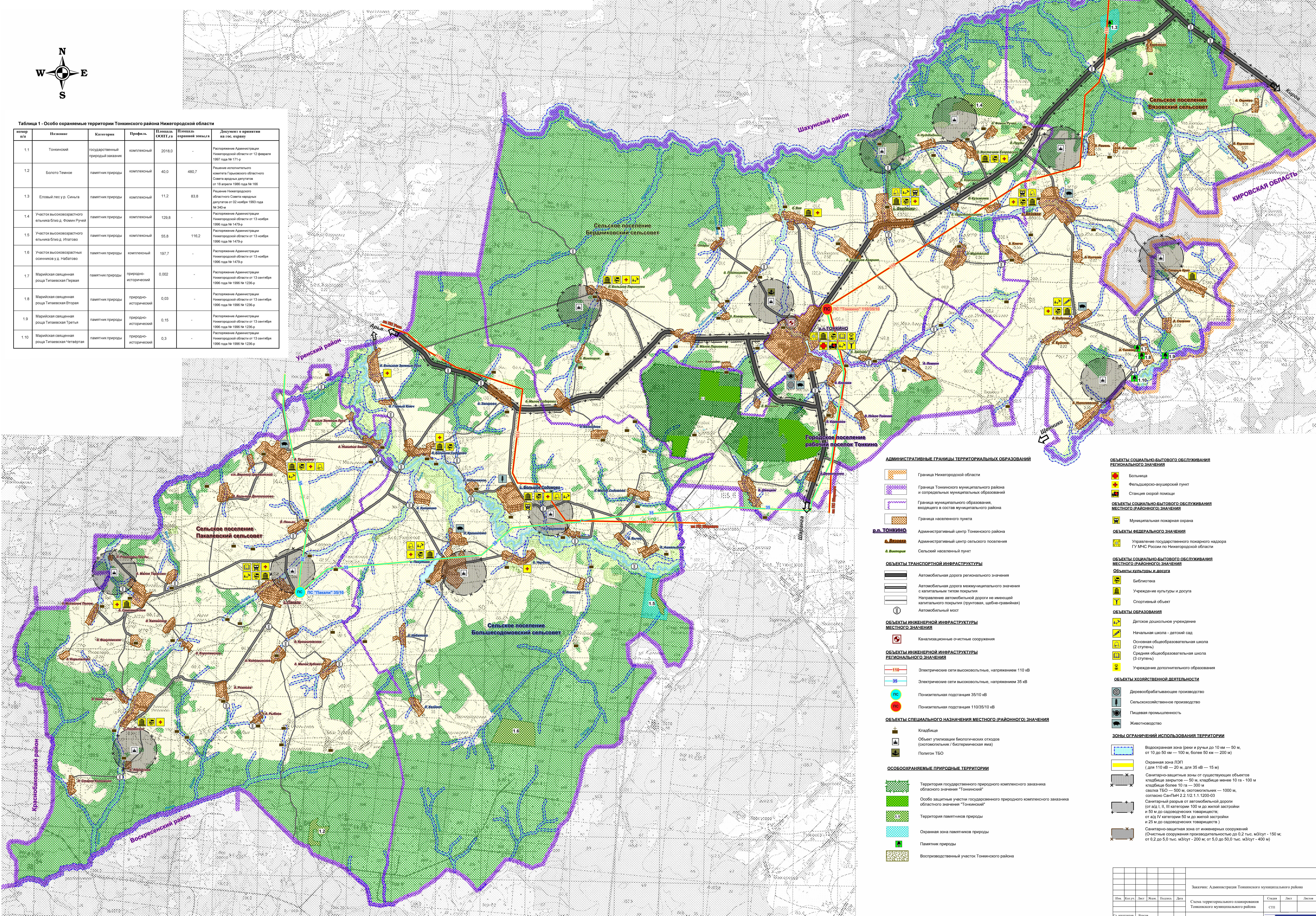


Таблица 1 - Особо охраняемые территории Тонкинского района Нижегородской области

номер п/п	Наименование	Категория	Профиль	Площадь (ООП), га	Площадь охранной зоны, га	Документ о принятии на гос. охрану
1.1	Тонкинский	государственный природный заказник	комплексный	2018,0	-	Распоряжение Администрации Нижегородской области от 12 февраля 1997 года № 171-р
1.2	Болото Темное	памятник природы	комплексный	40,0	480,7	Решение исполнительного комитета Горьковского областного Совета народных депутатов от 18 апреля 1986 года № 166
1.3	Еловый лес у р. Сивга	памятник природы	комплексный	11,2	83,8	Решение Нижегородского областного Совета народных депутатов от 02 ноября 1993 года № 365-р
1.4	Участок высокоствольного ельника близ д. Фомина Ручей	памятник природы	комплексный	129,8	-	Распоряжение Администрации Нижегородской области от 13 ноября 1996 года № 1479-р
1.5	Участок высокоствольного ельника близ д. Илатово	памятник природы	комплексный	55,8	116,2	Распоряжение Администрации Нижегородской области от 13 ноября 1996 года № 1479-р
1.6	Участок высокоствольных осинника у д. Набатово	памятник природы	комплексный	197,7	-	Распоряжение Администрации Нижегородской области от 13 ноября 1996 года № 1479-р
1.7	Марийская священная роща Тизавская Первая	памятник природы	природно-исторический	0,002	-	Распоряжение Администрации Нижегородской области от 13 сентября 1999 года № 1996 № 1236-р
1.8	Марийская священная роща Тизавская Вторая	памятник природы	природно-исторический	0,03	-	Распоряжение Администрации Нижегородской области от 13 сентября 1999 года № 1996 № 1236-р
1.9	Марийская священная роща Тизавская Третья	памятник природы	природно-исторический	0,15	-	Распоряжение Администрации Нижегородской области от 13 сентября 1999 года № 1996 № 1236-р
1.10	Марийская священная роща Тизавская Четвертая	памятник природы	природно-исторический	0,3	-	Распоряжение Администрации Нижегородской области от 13 сентября 1999 года № 1996 № 1236-р



АДМИНИСТРАТИВНЫЕ ГРАНИЦЫ ТЕРРИТОРИАЛЬНЫХ ОБРАЗОВАНИЙ

- Граница Нижегородской области
- Граница Тонкинского муниципального района и сопредельных муниципальных образований
- Граница муниципального образования, входящего в состав муниципального района
- Граница населенного пункта

п.п. ТОНКИНО

- Административный центр Тонкинского района
- Административный центр сельского поселения
- Сельский населенный пункт

ОБЪЕКТЫ ТРАНСПОРТНОЙ ИНФРАСТРУКТУРЫ

- Автомобильная дорога регионального значения
- Автомобильная дорога межмуниципального значения с капитальным типом покрытия
- Направление автомобильной дороги не имеющей капитального покрытия (грунтовая, щебеночно-равнинная)
- Автомобильный мост

ОБЪЕКТЫ ИНЖЕНЕРНОЙ ИНФРАСТРУКТУРЫ МЕСТНОГО ЗНАЧЕНИЯ

- Канализационные очистные сооружения

ОБЪЕКТЫ ИНЖЕНЕРНОЙ ИНФРАСТРУКТУРЫ РЕГИОНАЛЬНОГО ЗНАЧЕНИЯ

- Электрические сети высоковольтные, напряжением 110 кВ
- Электрические сети высоковольтные, напряжением 35 кВ
- Понижающая подстанция 35/10 кВ
- Понижающая подстанция 110/35/10 кВ

ОБЪЕКТЫ СПЕЦИАЛЬНОГО НАЗНАЧЕНИЯ МЕСТНОГО (РАЙОННОГО) ЗНАЧЕНИЯ

- Кладбище
- Объект утилизации биологических отходов (зоогаилогичный / биотермическая яма)
- Полигон ТБО

ОСОБО ОХРАНЯЕМЫЕ ПРИРОДНЫЕ ТЕРРИТОРИИ

- Территория государственного природного комплексного заказника областного значения "Тонкинский"
- Особо защитные участки государственного природного комплексного заказника областного значения "Тонкинский"
- Территория памятников природы
- Охранная зона памятников природы
- Памятник природы
- Воспроизводственный участок Тонкинского района

ОБЪЕКТЫ СОЦИАЛЬНО-БЫТОВОГО ОБСЛУЖИВАНИЯ РЕГИОНАЛЬНОГО ЗНАЧЕНИЯ

- Больница
- Фельдшерско-акушерский пункт
- Станция скорой помощи

ОБЪЕКТЫ СОЦИАЛЬНО-БЫТОВОГО ОБСЛУЖИВАНИЯ МЕСТНОГО (РАЙОННОГО) ЗНАЧЕНИЯ

- Муниципальная пожарная охрана

ОБЪЕКТЫ ФЕДЕРАЛЬНОГО ЗНАЧЕНИЯ

- Управление государственного пожарного надзора ГУ МЧС России по Нижегородской области

ОБЪЕКТЫ СОЦИАЛЬНО-БЫТОВОГО ОБСЛУЖИВАНИЯ МЕСТНОГО (РАЙОННОГО) ЗНАЧЕНИЯ

Объекты культуры и досуга

- Библиотека
- Учреждение культуры и досуга
- Спортивный объект

ОБЪЕКТЫ ОБРАЗОВАНИЯ

- Детское дошкольное учреждение
- Начальная школа - детский сад
- Основная общеобразовательная школа (2 ступени)
- Средняя общеобразовательная школа (3 ступени)
- Учреждение дополнительного образования

ОБЪЕКТЫ ХОЗЯЙСТВЕННОЙ ДЕЯТЕЛЬНОСТИ

- Деревообрабатывающее производство
- Сельскохозяйственное производство
- Пищевая промышленность
- Животноводство

ЗОНЫ ОГРАНИЧЕНИЙ ИСПОЛЬЗОВАНИЯ ТЕРРИТОРИИ

- Водоохранная зона (реки и ручьи до 10 км — 50 м, от 10 до 50 км — 100 м, более 50 км — 200 м)
- Охранная зона ЛЭП (для 110 кВ — 20 м, для 35 кВ — 15 м)
- Санитарно-защитные зоны от существующих объектов складские здания — 50 м, складские менее 10 га - 100 м, складские более 10 га — 300 м
- санктв ТБО — 500 м, зоогаилогичный — 1000 м, сортировочный СМН(Н) 2, 12, 1, 1, 1200-03
- Санитарный разрыв от автомобильной дороги (от а/д I, II, III категории 100 м до жилой застройки и 50 м до садоводческих товариществ; от а/д IV категории 50 м до жилой застройки и 25 м до садоводческих товариществ)
- Санитарно-защитная зона от инженерных сооружений (Очистные сооружения производительностью до 0,2 тыс. м³/сут - 150 м; от 0,2 до 5,0 тыс. м³/сут - 200 м; от 5,0 до 50,0 тыс. м³/сут - 400 м)